

« Objectif Croissance » : que sont devenues les entreprises créées depuis 1998 ?

**8 années de création d'entreprises en France
et focus sur 58.000 entreprises personnes morales créées en 1998 :
5 à 7 ans plus tard, sont-elles devenues brindille ou baobab ?**

Patrick SENICOURT

Directeur Général Ordiméga

Conférence de presse Salon des Entrepreneurs



**Jeunes pousses : de la brindille au baobab - Les premiers résultats du "Démoscope™ pluri-annuel des nouvelles sociétés"
présentés dans le cadre du Salon des Entrepreneurs de Paris - 6 & 7 février 2008 - Palais des Congrès de Paris**

Le Démoscope™ : une initiative d'Ordiméga

Ordiméga (depuis 1986)

- ✦ Méthodes et logiciels PREFACE™ d'appui aux PME et à leurs conseils (création, développement, diagnostic, évaluation, analyse géo-sectorielles...)
- ✦ Près de 500 sites équipés en France et à l'étranger : experts comptables, CCI, collectivités territoriales, syndicats professionnels, entreprises grandes et petites, consultants en fusion-acquisition, enseignement supérieur...
- ✦ Son dirigeant fondateur : Patrick Sénicourt, professeur en entrepreneuriat à l'ESCP-EAP pendant 35 ans

Jeunes pousses : de la brindille au baobab - Les premiers résultats du "Démoscope™ pluri-annuel des nouvelles sociétés"
présentés dans le cadre du Salon des Entrepreneurs de Paris - 6 & 7 février 2008 - Palais des Congrès de Paris

Le Démoscope™, une initiative d'Ordiméga soutenue par...



✦ **L'APCE** en coopération étroite avec son Observatoire



✦ **LE CONSEIL SUPERIEUR DE L'ORDRE DES EXPERTS COMPTABLES** et les conseils avisés de ses représentants



✦ **BUREAU VAN DIJK** et l'historique de la base de données financières Diane sur 10 ans



✦ **LE SALON DES ENTREPRENEURS** et la tribune qu'il ouvre à ces travaux

Jeunes pousses : de la brindille au baobab - Les premiers résultats du "Démoscope™ pluri-annuel des nouvelles sociétés" présentés dans le cadre du Salon des Entrepreneurs de Paris - 6 & 7 février 2008 - Palais des Congrès de Paris

Méthodologie, pour y voir clair dans un vaste entrepôt de données...

NB : 2006 est encore incomplet et 2007 encore indisponible	1 998	1 999	2 000	2 001	2 002	2 003	2 004	2005 (corrigé)	2006 (anticipé)
Référentiel des entreprises déclarantes disponibles dans DIANE	663 392	679 509	695 176	718 879	748 396	765 870	800 973	824 808	846 261
Créations pures en sociétés	75 277	77 874	84 134	84 442	85 261	97 453	116 451	119 160	125 844
dont disponibles dans DIANE	57 557	58 099	62 243	63 845	62 849	70 994	78 404	81 029	88 091

En s'alimentant de



Voir annexe 1

- ✦ Conditionnement de 16 bases de données regroupant 8.000.000 de bilans.
- ✦ Fouilles et extractions pour l'analyse financière en profondeur sur la période 1998-2005
 - d'un référentiel du parc actif de 660.000 à 824.000 sociétés déclarantes
 - des générations successives 1998 à 2005 de nouvelles sociétés : 60.000 à 80.000 / an
 - soit quelque 500.000 sociétés créées sur la période
- ✦ Choix de 1998 pour avoir suffisamment de recul et être en phase avec les enquêtes de l'INSEE-APCE :
 - SINE 2 (1998-2001-2003)
 - SINE 3 (2002-2005-2007)

Jeunes pousses : de la brindille au baobab - Les premiers résultats du "Démoscope™ pluri-annuel des nouvelles sociétés"
présentés dans le cadre du Salon des Entrepreneurs de Paris - 6 & 7 février 2008 - Palais des Congrès de Paris

Le Démoscope™ pluri-annuel des nouvelles entreprises : un nouveau référentiel national d'analyse récurrente...

... pour mieux connaître et caractériser l'après-crédation, au-delà même des 5 ans traditionnels

... pour positionner chaque caractère et indicateur par rapport à celui du parc d'entreprises existantes, afin de percevoir les similitudes/différentielles ainsi que les convergences/divergences

... pour permettre ultérieurement des découpages multi-critères, notamment sectoriels et géographiques, sur des volumes statistiquement significatifs

Jeunes pousses : de la brindille au baobab - Les premiers résultats du "Démoscope™ pluri-annuel des nouvelles sociétés"
présentés dans le cadre du Salon des Entrepreneurs de Paris - 6 & 7 février 2008 - Palais des Congrès de Paris

CROISSANCE OU PERFORMANCE ?

- ✦ La croissance : le must de la compétition
Elle ne concerne pas toutes les créations
- ✦ La performance : efficacité économique et équilibre financier, gages de pérennité

Jeunes pousses : de la brindille au baobab - Les premiers résultats du "Démoscope™ pluri-annuel des nouvelles sociétés"
présentés dans le cadre du Salon des Entrepreneurs de Paris - 6 & 7 février 2008 - Palais des Congrès de Paris

L'indice de performance : une note pour mesurer la santé financière...

Voir
annexe
2

NOTE PREFACE™	$\geq 8 / 10$	6-7 / 10	4-5 / 10	2-3 / 10	$< 2 / 10$
SITUATION FINANCIERE...	EXCELLENTE	TRES SAINE	TOUT JUSTE EQUILIBREE	FRAGILE à DIFFICULTES	A LA DERIVE

Combinaison d'une quarantaine de ratios selon trois critères principaux

- **Rentabilité** (de l'exploitation, des capitaux...)
- **Solvabilité** (trésorerie, endettement, délais de remboursement, besoin en fonds de roulement...)
- **Robustesse** (capitaux permanents rapportés aux immobilisations, au total du bilan, au chiffre d'affaires...)

8 millions de bilans notés

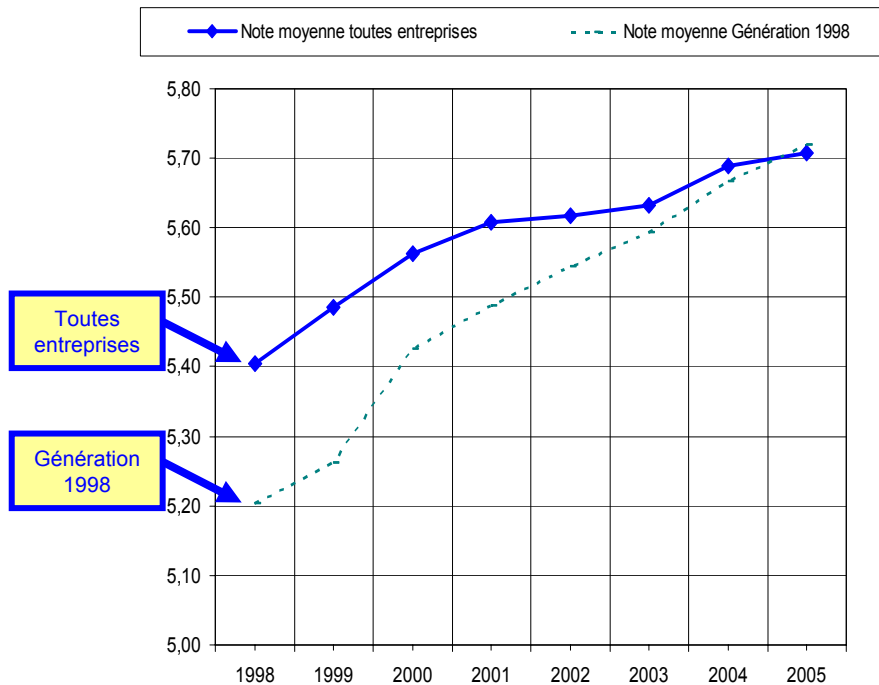
Cet indicateur multi-critères éprouvé est un véritable thermomètre du développement harmonieux et de la pérennité des entreprises.

Il est notamment utilisé par Les Echos tous les mois depuis plus de 2 ans pour valider sa sélection du Prix de la Performance.

Jeunes pousses : de la brindille au baobab - Les premiers résultats du "Démoscope™ pluri-annuel des nouvelles sociétés" présentés dans le cadre du Salon des Entrepreneurs de Paris - 6 & 7 février 2008 - Palais des Congrès de Paris

HORIZON DE MATURATION DES JEUNES SOCIÉTÉS : il a fallu 7 ans à la génération 1998 pour rattraper le parc d'entreprises

Note moyenne comparée de la Génération 1998 / Toutes entreprises



1 - Le parc de référence des **800.000 entreprises**, sur la période 1998-2005, connaît une tendance générale à l'amélioration, la note moyenne évoluant de 5,4/10 à 5,7/10.

2 - La **Génération 1998**, dans ce contexte, réduit progressivement l'écart de sa note moyenne, qui part de 5,2/10 pour rattraper en 2005 la note moyenne de 5,7/10 du parc de référence.

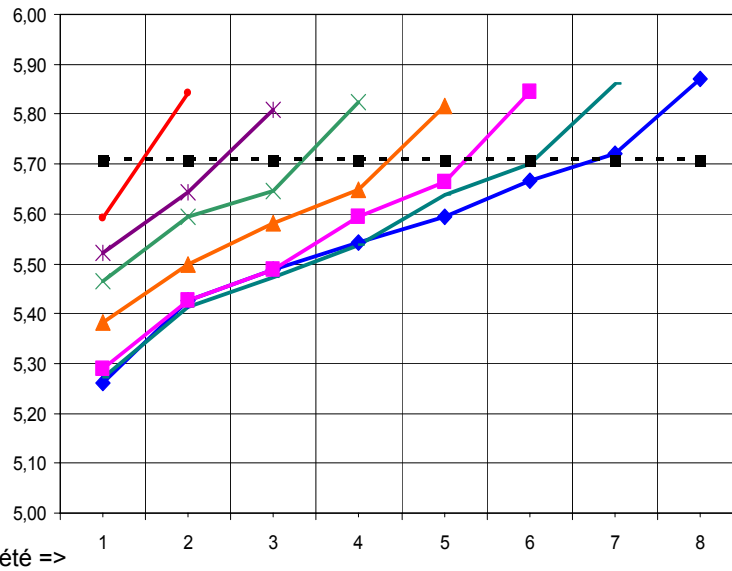
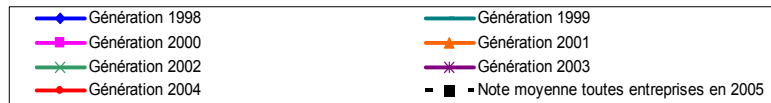
Voir annexe 3

Jeunes pousses : de la brindille au baobab - Les premiers résultats du "Démoscope™ pluri-annuel des nouvelles sociétés" présentés dans le cadre du Salon des Entrepreneurs de Paris - 6 & 7 février 2008 - Palais des Congrès de Paris

Les jeunes sociétés des générations récentes progressent plus vite que leurs aînées

Voir annexe 4

Evolution de la note moyenne de chaque génération après x années



- Les générations anciennes (1998, 1999, 2000) démarrent avec une note de 5,3/10, et mettent 5 à 7 ans à rattraper la note moyenne Toutes entreprises 2005 de 5,7/10
- Les générations les plus récentes (2002, 2003, 2004) démarrent plus fort (note de 5,5-5,6), pour rattraper et dépasser la note moyenne Toutes entreprises 2005 en 2 à 4 ans

Jeunes pousses : de la brindille au baobab - Les premiers résultats du "Démoscope™ pluri-annuel des nouvelles sociétés" présentés dans le cadre du Salon des Entrepreneurs de Paris - 6 & 7 février 2008 - Palais des Congrès de Paris

Un peloton de tête performant quasi-majoritaire : l'exemple de l'une des générations les plus récentes (2004) à la fin de son premier exercice

Les performantes : pratiquement 50% de la génération 2004 affiche plus de 6/10 après un an d'activité (et 33% > 7/10)

Les intermédiaires Plus : 18% ont une note « encourageante » entre 5 et 6/10.

Les intermédiaires Moins : 12% ont une note « préoccupante » entre 4 et 5/10.

Les fragiles : à peine plus de 20% sont dans une position problématique en dessous de 4/10.

Voir annexe 4

ENTREES, SORTIES, CROISSANCE...

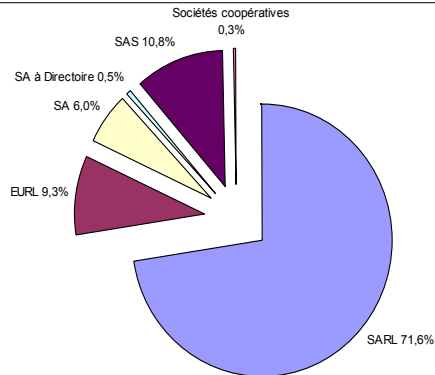
- ✦ Fragiles, les jeunes sociétés ?
- ✦ Créatrices d'emploi ?
- ✦ Croître ou ne pas croître ?
- ✦ Et les gazelles ?...

Jeunes pousses : de la brindille au baobab - Les premiers résultats du "Démoscope™ pluri-annuel des nouvelles sociétés"
présentés dans le cadre du Salon des Entrepreneurs de Paris - 6 & 7 février 2008 - Palais des Congrès de Paris

Libre choix du capital social pour les SARL (« loi Dutreil 2003 ») : l'hécatombe redoutée par certains ne s'est pas produite

FORMES JURIDIQUES DES CREATIONS PURES EN SOCIÉTÉS DE LA GÉNÉRATION 2005

■ SARL ■ EURL ■ SA ■ SA à Directoire ■ SAS ■ Sociétés coopératives



80% de SARL et EURL
Moins de 20% de SA et SAS

Voir annexes 5 et 6

Un choix raisonné et raisonnable (génération 2005) :

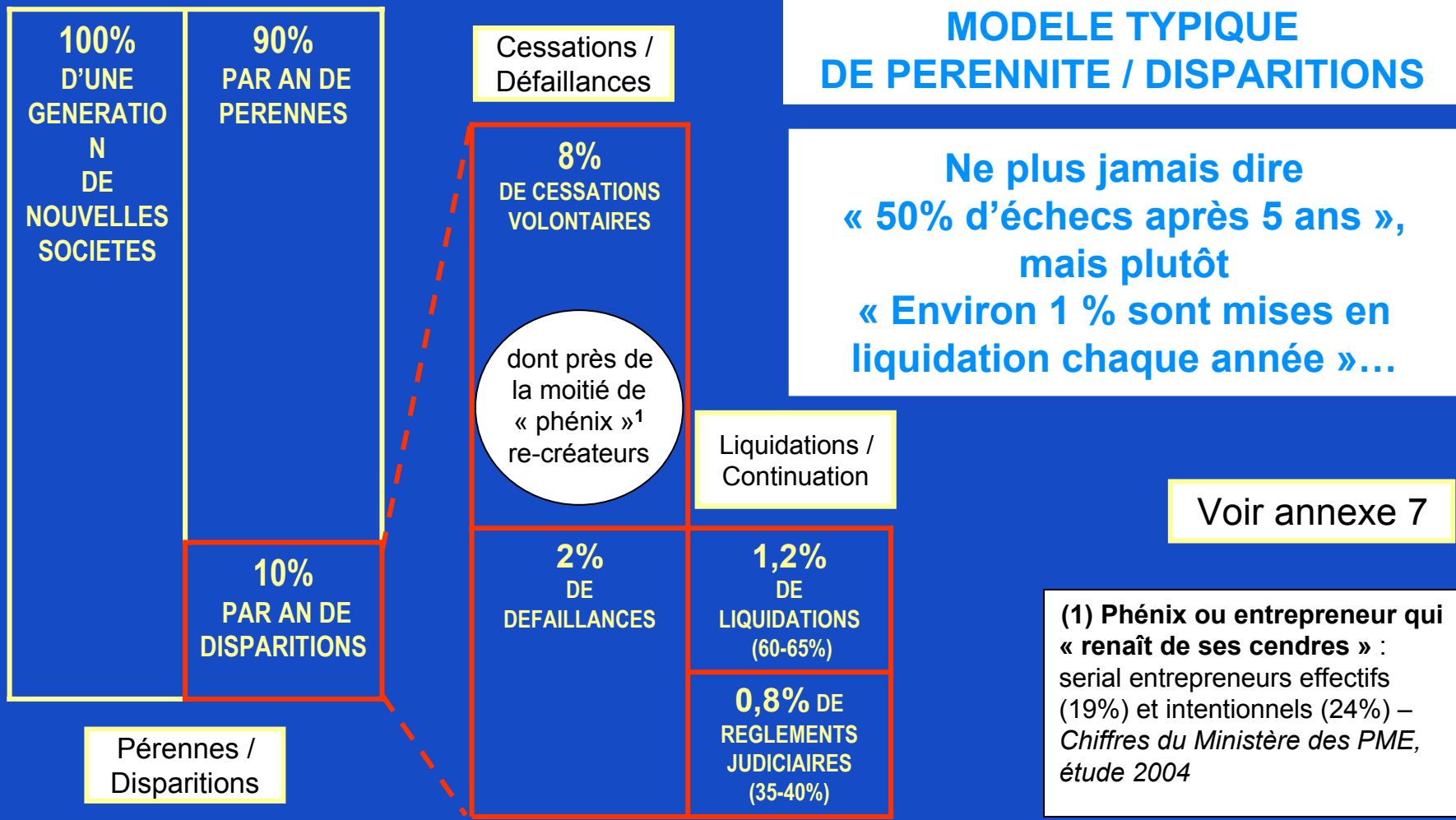
- Capital > 7.600 € : 50% des SARL et 38% des EURL
- Capital = 7.600 € : 18% des SARL et EURL
- Capital entre 1.000 et 5.000 € : 21% des SARL et 28% des EURL
- Capital = 0 ou 1 € : pratiquement jamais adopté

Des performances non corrélées au capital :

Quel que soit le capital social retenu (supérieur ou inférieur à 7.600 €) :

- 50 à 60% des sociétés ont une note > 6/10
- 20 à 22% ont une note entre 4 et 6/10

Cette répartition est très proche de celle du parc d'ensemble



Jeunes pousses : de la brindille au baobab - Les premiers résultats du "Démoscope™ pluri-annuel des nouvelles sociétés" présentés dans le cadre du Salon des Entrepreneurs de Paris - 6 & 7 février 2008 - Palais des Congrès de Paris

Un quasi-maintien des emplois créés par une génération

Voir annexe 8

Génération 1998 : 75.000 sociétés créent 241.000 emplois en 1998

3,2 emplois par entreprise

7 ans plus tard (2005) : 41.000 entreprises ont maintenu 206.000 emplois

5 emplois par entreprise

=> Grâce à leur développement, les emplois progressivement créés par les sociétés pérennes compensent pratiquement les emplois détruits par les éphémères...

AU SURPLUS : certaines entreprises disparues entre temps ont été rachetées avec leurs salariés, et nombre de « phénix » régénèrent de l'emploi (les données du Démoscope™ ne permettent cependant pas d'en mesurer l'ampleur)

NB : les volumes Sociétés et Emplois présentés ici sont proportionnalisés par rapport à l'échantillon des 57.557 sociétés de la génération 1998 issues de Diane (taux de 76,5%), pour rendre compte au mieux de sa contribution réelle à la création d'emploi.

Jeunes pousses : de la brindille au baobab - Les premiers résultats du "Démoscope™ pluri-annuel des nouvelles sociétés" présentés dans le cadre du Salon des Entrepreneurs de Paris - 6 & 7 février 2008 - Palais des Congrès de Paris

Croissance : de la difficulté de sortir de la « cage de verre »

Voir annexes
9 et 10

Génération 1998 : quel développement à 7 ans ?

CA > 1 M€ : 9,4% en 1998 ==>> 16,4% en 2005

Emploi > 10 : 6,4% en 1998 ==>> 11,2% en 2005

On observe une forme de pré-déterminisme : 78% des entreprises de la génération 1998 restent « piégées » dans leur tranche de taille d'origine (CA ou emploi).

Des « verrous structurels » sont clairement à l'origine de cette rigidité (voir les clés pour ouvrir ces verrous en annexe 12), notamment :

- Espaces dédiés difficilement reconfigurables (restaurants...)
- Prestations de proximité non stockables ou transportables (produits frais, service à la personne...)
- Marché étroit ou concurrence sévère
- Psychologie frileuse de l'entrepreneur (esprit « artisan », faible propension au risque, auto-emploi...)
- Seuils à franchir (emploi, export, technologies...) et moyens à mobiliser (financiers, humains...)

En 2005, 5% (2.100 sociétés) satisfont à l'un des critères « Gazelles » : plus de 20 emplois

Le Top 100 des « jeunes gazelles »

Voir annexe 11

100 sociétés créées en 1998 ou 1999 satisfont les critères suivants :

- ♦ Croissance continue du CA d'au moins 15% par an
- ♦ Note de performance toujours > 5/10 dès la 3^{ème} année
- ♦ « Taille Gazelle » en 2005 : effectif > 20 ou CA > 1.000.000 €

Les 100 champions

- ♦ Tous les secteurs sont représentés
- ♦ CA moyen : 12,5 M€
- ♦ Effectif moyen estimé : 23
- ♦ Note moyenne : 6,9

Le super-champion, une création « intrapreneuriale » :

FREE (CA de 635 M€ en 2005, 876 M€ en 2006, note 7,25/10)

Jeunes pousses : de la brindille au baobab - Les premiers résultats du "Démoscope™ pluri-annuel des nouvelles sociétés"
présentés dans le cadre du Salon des Entrepreneurs de Paris - 6 & 7 février 2008 - Palais des Congrès de Paris

Les grands enseignements

Deux « must » : la performance et la croissance

Autour de la performance

- ◆ La santé financière est globalement satisfaisante
- ◆ Le délai de maturation d'une génération est de 7-8 ans
- ◆ Gains d'efficacité des générations les plus récentes
- ◆ Quelques premiers démentis d'idées reçues : les 2/3 des nouvelles sociétés pérennes sont saines à 5 ans, les faillites sont assez rares, le libre choix du capital des SARL ne les sur-fragilise pas...

Autour de la croissance

- ◆ La création d'entreprise est un vrai moteur de régénération du tissu économique : la création nette d'emplois d'une génération est pratiquement stable sur 7 ans, compensant les cessations
- ◆ Tout les entrepreneurs peuvent avoir la volonté de grandir : il n'y a pas de « secteurs miracles » ni de « secteurs maudits »
- ◆ Mais 78% des entreprises sont prisonnières de leur « cage de verre »

Jeunes pousses : de la brindille au baobab - Les premiers résultats du "Démoscope™ pluri-annuel des nouvelles sociétés"
présentés dans le cadre du Salon des Entrepreneurs de Paris - 6 & 7 février 2008 - Palais des Congrès de Paris

MERCI

POUR EN SAVOIR PLUS

Rendez-vous à la Conférence technique n° 701
du Salon des Entrepreneurs de Paris
Mercredi 6 février 2007 - de 9h30 à 11h (salle 243)

Inscription gratuite sur
salondesentrepreneurs.com

Jeunes pousses : de la brindille au baobab - Les premiers résultats du "Démoscope™ pluri-annuel des nouvelles sociétés"
présentés dans le cadre du Salon des Entrepreneurs de Paris - 6 & 7 février 2008 - Palais des Congrès de Paris

ANNEXES

**Jeunes pousses : de la brindille au baobab - Les premiers résultats du "Démoscope™ pluri-annuel des nouvelles sociétés"
présentés dans le cadre du Salon des Entrepreneurs de Paris - 6 & 7 février 2008 - Palais des Congrès de Paris**

Pour y voir clair, un vaste entrepôt de données...

ANNEXE 1

GENERATION 2005					2005	
GENERATION 2004				2004	2005	
GENERATION 2003			200	2004	2005	
GENERATION 2002			2002	200	2004	2005
GENERATION 2001	2001	2002	200	2004	2005	
GENERATION 2000	2000	2001		2004	2005	
GENERATION 1999	1999	2000	...	2004	2005	
GENERATION 1998	1998	1999	...	2004	2005	
Stock d'entreprises (INSEE, hors exploitations agricoles)	2 301 684	2 344 479	...	2 568 647	2 617 868	
Stock d'entreprises en société (estimation)	874 640	902 624	...	1 053 145	1 086 415	
Référentiel des entreprises déclarantes disponibles dans DIANE	663 392	679 509	...	800 973	824 808	
Créations pures totales	166 174	169 661	...	223 944	224 830	
Créations pures en sociétés	75 277	77 874	...	116 451	119 160	
- dont Génération 1998 dans DIANE	57 557	54 586	...	39 765	35 674	

En s'alimentant de



16 bases de données regroupant plus de 8.000.000 de bilans.

Analyse de quelque 500.000 sociétés créées, dont 200.000 pérennes en 2005.

En phase avec :

SINE 2 (1998-2001-2003)
et SINE 3 (2002-2005-2007)

Jeunes pousses : de la brindille au baobab - Les premiers résultats du "Démoscope™ pluri-annuel des nouvelles sociétés" présentés dans le cadre du Salon des Entrepreneurs de Paris - 6 & 7 février 2008 - Palais des Congrès de Paris

Une note pour mesurer la santé financière...

ANNEXE 2

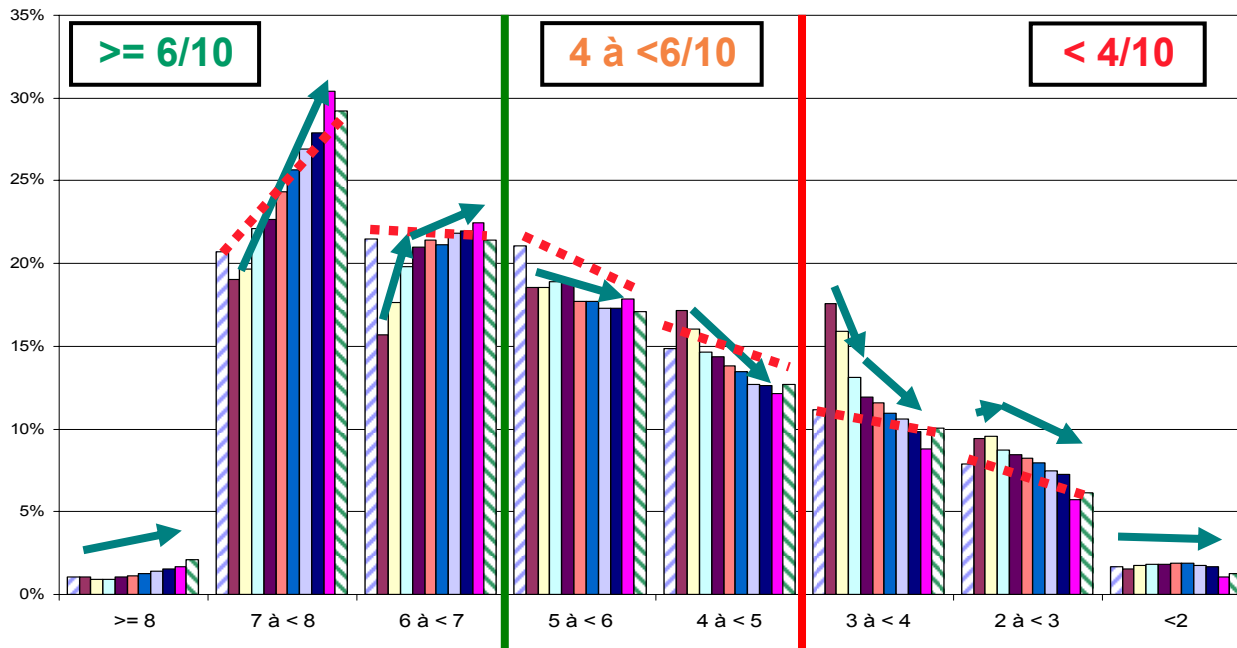
Un indicateur multi-critères d'efficacité individuelle et de hiérarchisation des entreprises. Fonction de la qualité de leurs équilibres économiques, il est le thermomètre de leur pérennité.

NOTE PREFACE	>= 8 / 10	6-7 / 10	4-5 / 10	2-3 / 10	< 2 / 10
SITUATION FINANCIERE...	EXCELLENTE	TRES SAINE	TOUT JUSTE EQUILIBREE	FRAGILE à DIFFICULTES	A LA DERIVE
<u>QUELQUES INDICATEURS TYPIQUES</u>					
Bénéfice ou perte / CA	> 20%	> 5%	> 2%	> -5%	< -5%
Trésorerie / Actifs	> 30%	> 15%	> 5%	> -10%	< -10%
Fonds propres / ressources	> 40%	> 20%	> 10%	> 0%	< 0%
Dettes LMT / Fonds propres	< 20%	< 70%	< 100%	< 150%	> 150%
Durée de remboursement	< 1 an	< 3 ans	< 5 ans	< 7 ans	> 7 ans

Jeunes pousses : de la brindille au baobab - Les premiers résultats du "Démoscope™ pluri-annuel des nouvelles sociétés" présentés dans le cadre du Salon des Entrepreneurs de Paris - 6 & 7 février 2008 - Palais des Congrès de Paris

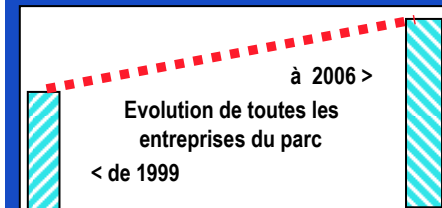
La générations 1998 progresse et rejoint la conformité du parc existant en 7-8 ans...

Note PREFACE génération 1998 tous secteurs

Annexe 3


- Année après année, la proportion des entreprises de la génération 1998 notées ≥ 6 progresse, avec régression concomitante pour celles les moins performantes notées < 6 .

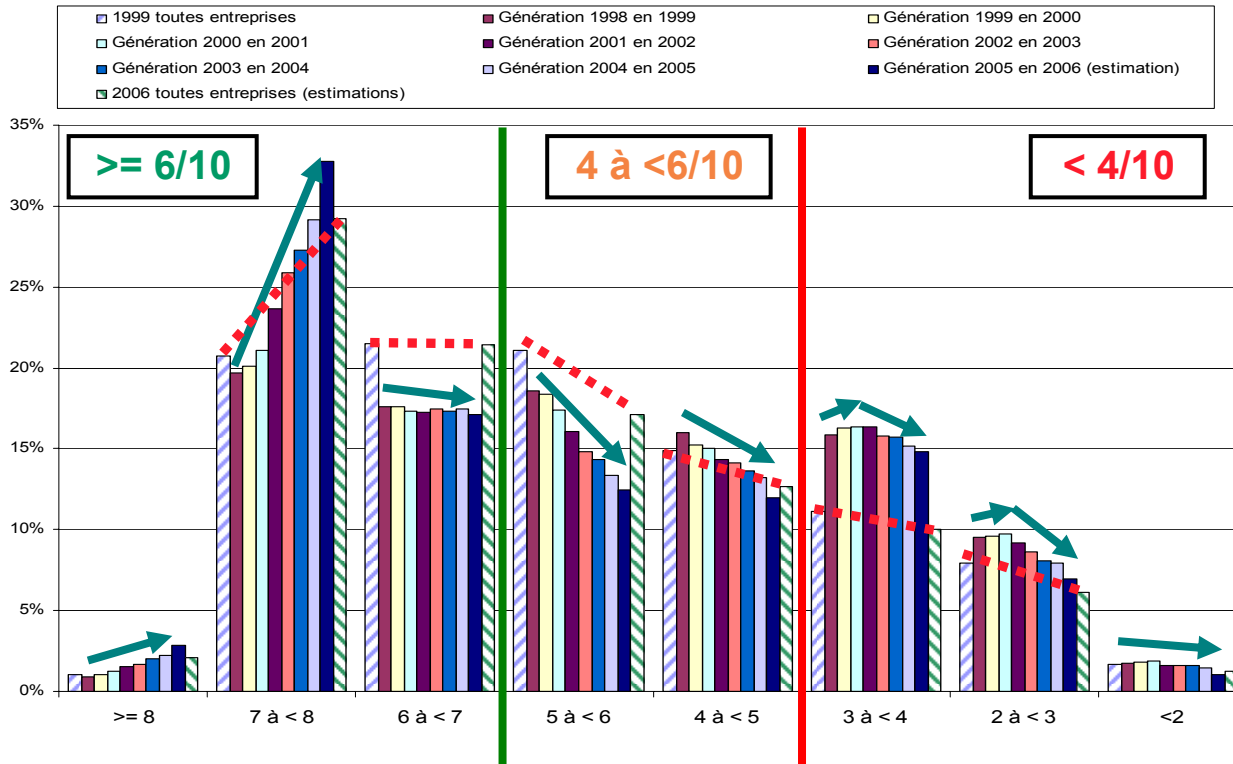
- Il faut noter que l'évolution du parc d'ensemble (barres achurées pour 1999 et 2006) progresse également.



Jeunes pousses : de la brindille au baobab - Les premiers résultats du "Démoscope™ pluri-annuel des nouvelles sociétés" présentés dans le cadre du Salon des Entrepreneurs de Paris - 6 & 7 février 2008 - Palais des Congrès de Paris

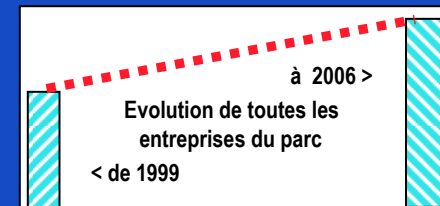
Les jeunes sociétés des générations récentes progressent plus vite que leurs aînées...

Note PREFACE Générations 1998 à 2005 tous secteurs



- Après un an d'activité, la proportion des entreprises de chaque génération notées ≥ 7 s'accroît plus rapidement que le parc existant, de 19% à environ 30%.

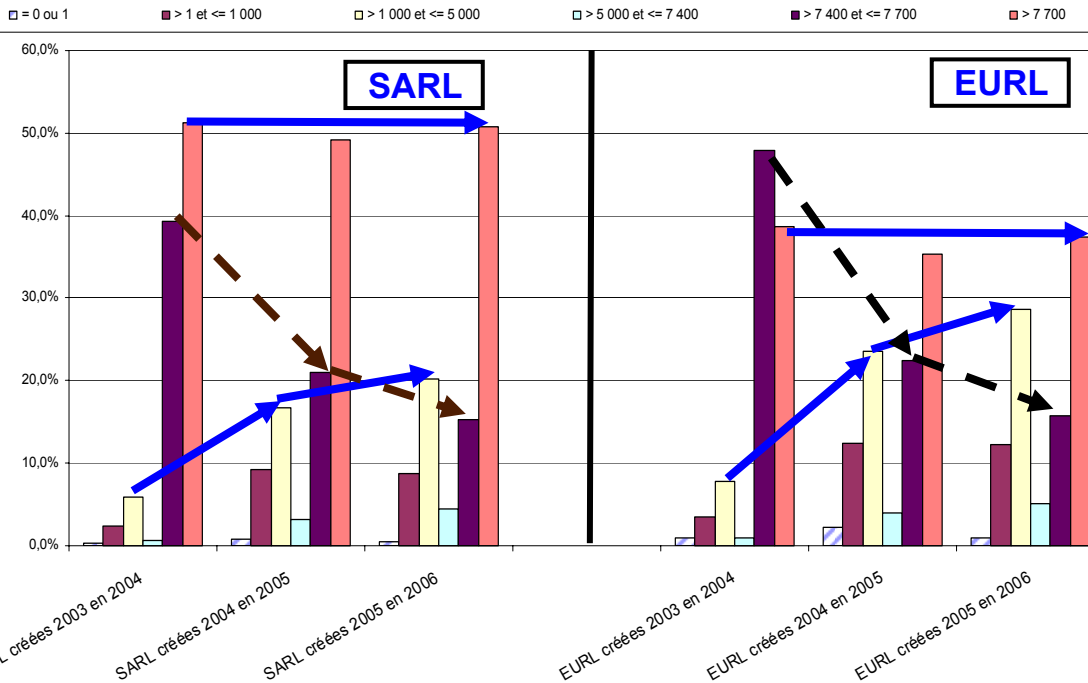
- A l'opposé, la tranche 2-4 a un poids nettement plus fort que pour le parc existant.



Jeunes pousses : de la brindille au baobab - Les premiers résultats du "Démoscope™ pluri-annuel des nouvelles sociétés" présentés dans le cadre du Salon des Entrepreneurs de Paris - 6 & 7 février 2008 - Palais des Congrès de Paris

Liberté de choix du capital des SARL et EURL depuis 2003 : en 2005, 30% des SARL et 44% des EURL démarrent sous l'ancien minimum de 7.600 €

Proportion des SARL et EURL
selon leur capital social en euros (générations 2003 à 2005)



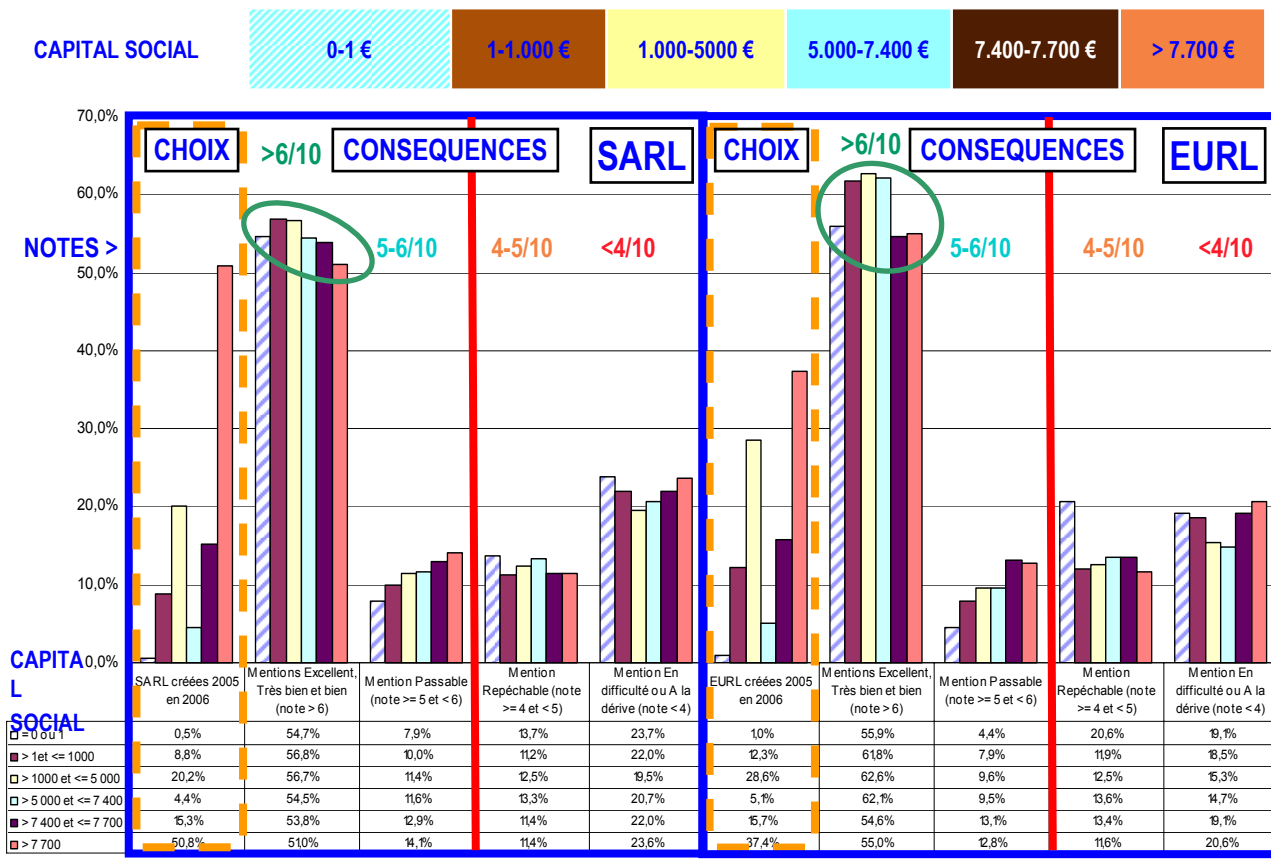
La loi Dutreil de 2003 d'initiative économique a ramené à 0 € le capital minimum des SARL et EURL. On observe :

- une **stabilité des sociétés fixant leur capital au-delà de l'ancien minimum de 7.600 €** (50% pour les SARL, 38% pour les EURL)
- une **régression de l'ancien minimum de 7.600 €** (40% à 18% pour les SARL, 48% à 18% pour les EURL)
- les parts s'amplifient sur les **tranches inférieures**, plus particulièrement 1.000-5.000 € (atteignant 20% pour les SARL et 29% pour les EURL)
- le capital à 0 ou 1 € n'a pratiquement jamais été adopté

Jeunes pousses : de la brindille au baobab - Les premiers résultats du "Démoscope™ pluri-annuel des nouvelles sociétés" présentés dans le cadre du Salon des Entrepreneurs de Paris - 6 & 7 février 2008 - Palais des Congrès de Paris

Un capital minime sur-fragilise-t-il les jeunes sociétés ?

Annexe 6



L'hécatombe redoutée n'a pas eu lieu

Les SARL et EURL s'étant ajusté à un capital inférieur à l'ancien minimum de 7.600 € ont des équilibres sensiblement équivalents à celles disposant d'un capital supérieur à 7.600 €.

51 à 63% ont une note supérieure à 6/10.

Jeunes pousses : de la brindille au baobab - Les premiers résultats du "Démoscope™ pluri-annuel des nouvelles sociétés" présentés dans le cadre du Salon des Entrepreneurs de Paris - 6 & 7 février 2008 - Palais des Congrès de Paris

Dynamique de la génération 1998 : la proportion de « casse brutale » diminue sensiblement au fil du temps

Génération 1998 : 78.860 sociétés	1999	%	2000	%	2001	%	2002	%	2003	%
Nombre d'entreprises pérennes	67 851		60 475		53 254		46 899		40 925	
Taux de pérennité	90,2%		80,4%		70,8%		62,3%		54,4%	
Nombre de cessations pures	-7 376	10,9%	-7 221	11,9%	-6 354	11,9%	-5 974	12,7%	-5 950	14,5%
<i>dont cessations volontaires</i>	-5 783	8,5%	-5 561	9,2%	-4 865	9,1%	-4 689	10,0%	-4 771	11,7%
<i>dont règlements judiciaires</i>	-644	0,9%	-708	1,2%	-741	1,4%	-685	1,5%	-686	1,7%
<i>dont liquidations judiciaires</i>	-953	1,4%	-954	1,6%	-748	1,4%	-601	1,3%	-493	1,2%

Année après année, à mesure de la maturation progressive des jeunes sociétés de la génération 1998, on observe que :

- la proportion des liquidations judiciaires diminue sensiblement, de 1,4% puis 1,6% pour redescendre à 1,2% au bout de 5 ans, soit une **contraction de 25%** (le taux moyen de liquidations judiciaires du parc des sociétés est d'environ 1%)
- les cessations volontaires se multiplient, de 8,5% à 11,7%, soit +38%

Chiffres présentés après proportionnalisation d'un échantillon de 57.567 sociétés

Jeunes pousses : de la brindille au baobab - Les premiers résultats du "Démoscope™ pluri-annuel des nouvelles sociétés" présentés dans le cadre du Salon des Entrepreneurs de Paris - 6 & 7 février 2008 - Palais des Congrès de Paris

Les emplois progressivement créés par les sociétés pérennes compensent presque les emplois détruits par les éphémères...

En 1998

Génération 1998 en 2005	TOTAL	
<i>Volumes proportionnalisés / échantillon : taux de 76,5%</i>	Entreprises	Effectifs
Créations pures en sociétés Génération 1998	75 393	241 004
	3,2 emplois par entreprise	
Perte Sociétés éphémères	-34 005	-100 830
Subsistent en 2005	5 emplois par entreprise	
Total sociétés pérennes génération 1998	41 420	206 959
dont accroissement d'effectifs des sociétés pérennes	20 263	89 292
dont sociétés pérennes aux effectifs stables	13 113	0
dont réduction d'effectif des sociétés pérennes	8 045	-22 507
Création ou destruction	-33 973	-34 045
% rémanence	54,9%	85,9%

En
chemin7 ans
plus tard

Sur quelque 240.000 emplois nouveaux créés par 75.000 jeunes sociétés de la Génération 1998, il subsiste en 2005 plus de 200.000 emplois portés par environ 40.000 entreprises, soit **5** emplois par jeune entreprise.

Annexe 8

Jeunes pousses : de la brindille au baobab - Les premiers résultats du "Démoscope™ pluri-annuel des nouvelles sociétés" présentés dans le cadre du Salon des Entrepreneurs de Paris - 6 & 7 février 2008 - Palais des Congrès de Paris

Et les jeunes sociétés pérennes qui croissent...

Progression

Stabilité

Régression

Evolution du CA du premier exercice 1998 (en lignes) vers le CA 2005 (en colonnes)

CA 1999 \ Vers CA 2005 (Keuros constants)	<= 575	> 575 & <= 1 150	> 1 150 & <= 11 500	> 11 500	TOTAL	% en 1998	% en 2005
<= 500	27 469	3 601	1 895	137	33 102	90,6%	80,1%
> 500 & <= 1 000	993	1 760	1 563	18	4 334	10,5%	8,6%
> 1 000 & <= 10 000	357	327	2 668	212	3 564	9,4%	0,8%
> 10 000	30	3	46	246	324	0,8%	100,0%
TOTAL	28 849	5 691	6 172	613	41 325	100,0%	77,7%
% en 2005	69,8%	13,8%	14,9%	1,5%	100,0%	77,7%	83,6%
							16,4%

Evolution des effectifs du premier exercice 1998 (en lignes) vers les effectifs 2005 (en colonnes)

Effectifs 1999 \ Vers Effectifs 2005	<= 5	> 5 & <= 10	> 10 & <= 20	> 20	TOTAL	% en 1998	% en 2005
<= 5	28 893	4 457	927	503	34 780	93,7%	84,2%
> 5 & <= 10	973	1 781	867	303	3 925	9,5%	3,6%
> 10 & <= 20	158	315	568	438	1 479	6,4%	2,8%
> 20	77	51	140	864	1 140	2,8%	100,0%
TOTAL	30 102	6 605	2 510	2 108	41 325	100,0%	77,8%
% en 2005	72,8%	16,0%	6,1%	5,1%	100,0%	77,8%	88,8%
							11,2%

Réservoir des « gazelles » ?

Les croissantes :

18% des sociétés (7.500) passent dans la tranche supérieure, contre 4% (1.700) qui régressent.

Cage de verre :

78% (32.000) se maintiennent dans leur « cour » d'origine.

Jeunes pousses : de la brindille au baobab - Les premiers résultats du "Démoscope™ pluri-annuel des nouvelles sociétés" présentés dans le cadre du Salon des Entrepreneurs de Paris - 6 & 7 février 2008 - Palais des Congrès de Paris

Des verrous et des clés pour leur croissance...

Annexe 10

VERROUS	CLES (mais barrières d'accès aux clés...)
<u>Espaces dédiés difficilement reconfigurables</u> Ex : restaurants, hôtels, salles de spectacles...	Maximiser le taux de remplissage « Copier-coller » le concept (franchise, licence...) Extension, relocalisation (franchir un seuil)
<u>Prestations de proximité non stockables ou transportables</u> Ex : commerce de frais, services à la personne...	Elargir la chalandise en attirant le client distant (Ex : glacier Bertillon) Livrer en flux tendu des prestations désirables
<u>Concurrence</u>	Développer des avantages distinctifs
<u>Marché étroit</u> Ex : solvabilité, culture...	Elargir et diversifier le marché et l'offre Evangéliser
<u>Psychologie frileuse de l'entrepreneur</u> Auto-emploi, artisan, dilettante, modeste, prudent, anesthésié par la réussite	Elargir le champ des opportunités (marchés, financements...) Former et coacher (rencontres exemplaires...)
<u>Seuils à franchir</u> Ex : emploi, export, technologies, certifications et labellisations...	Fluidification des contraintes institutionnelles
<u>Besoins et risques financiers (business model)</u> Délais de pénétration du marché, niveaux d'investissement R&D et techniques, rentabilité des capitaux investis...	Financements risqués (business angels, capital investissement...) Ouverture précoce de marchés institutionnels (Small Business Act...)

Jeunes pousses : de la brindille au baobab - Les premiers résultats du "Démoscope™ pluri-annuel des nouvelles sociétés"
présentés dans le cadre du Salon des Entrepreneurs de Paris - 6 & 7 février 2008 - Palais des Congrès de Paris

Les 36 premières « jeunes gazelles » du Top 100

Annexe 11

Nom de l'entreprise	Code postal	Code NAF	Libellé Code NAF	Description de l'activité	Chiffre d'affaires
FREE	75008	642C	TÉLÉCOMMUNICATIONS (HORS TRANSMISSION AUDIO	OPERATEUR TÉLÉCOM	634 588 159
LABORATOIRE HRA-PHARMA	75003	514N	COMMERCE DE GROS DE PRODUITS PHARMACEUTIQUES	COMMERCIALISATION ET EXPLOITATION DE TOUS PRODUITS PHARMACEUTIQUES	24 262 872
PARTYLITE SARL	95610	514S	AUTRES COMMERCE DE GROS DE BIENS DE CONSOMMATION	IMPORT-EXPORT. ACHAT. DISTRIBUTION DE BOUGIES. DE BOUGIES	20 641 744
ISO 2000	26300	524N	COMMERCE DE DÉTAIL DE QUINCAILLERIE	COMMERCIALISATION D'ISOLANT EN ALUMINIUM PAR THERMOISOLATION	13 832 099
SIA CONSEIL	75009	741G	CONSEIL POUR LES AFFAIRES ET LA GESTION	CONSEIL EN MANAGEMENT ET EN SYSTÈME D'INFORMATION	12 475 389
GROUPE PATRICE PICHET	33600	701A	PROMOTION IMMOBILIÈRE DE LOGEMENTS	ADMINISTRATION D'ENTREPRISES	12 411 195
STEAMEO	75008	642C	TÉLÉCOMMUNICATIONS (HORS TRANSMISSION AUDIO	CONSEIL EN TÉLÉCOMMUNICATION VENTE EN GROS DE CARTE	9 454 679
CEE TRANS	69780	634C	ORGANISATION DES TRANSPORTS INTERNATIONAUX	TRANSPORT. COURSES. AFFRETEMENT. COMMISSIONNAIRE.	9 118 690
DATA BASE FACTORY	92250	724Z	ACTIVITÉS DE BANQUES DE DONNÉES	ACTIVITES DE BANQUES DE DONNEES	8 104 339
TIME 3000	75019	642C	TÉLÉCOMMUNICATIONS (HORS TRANSMISSION AUDIO	VENTE DE TÉLÉPHONES PORTABLES.	7 462 802
OMNIUM PROMOTION	31200	701A	PROMOTION IMMOBILIÈRE DE LOGEMENTS	PROMOTION IMMOBILIÈRE.	6 920 874
RACCORDS SERVICES	14120	515J	COMMERCE DE GROS DE FOURNITURES POUR PLOMBERIE	NÉGOCE. PLOMBERIE. CHAUFFAGE	6 871 837
AÉROTECHNIC FRANCE	31120	511G	INTERMÉDIAIRES DU COMMERCE EN MACHINES. ÉQUIPEMENT	NÉGOCE DE PIÈCES D'AVIONS.	6 816 021
IDENIX SARL	34790	731Z	RECHERCHE-DÉVELOPPEMENT EN SCIENCES PHYSIQUES	TOUTES ACTIVITÉS RELATIVES À LA RECHERCHE PHARMACEUTIQUE	6 736 214
TELECA YACCOM	35135	721Z	CONSEIL EN SYSTÈMES INFORMATIQUES	CONSEIL EN SYSTÈMES INFORMATIQUES ET DÉVELOPPEMENT	6 593 788
POSE SERVICES	91210	454D	MENUISERIE MÉTALLIQUE - SERRURERIE	FOURNITURE ET POSE DE MENUISERIES MÉTALLIQUES	6 325 034
ACOFI GESTION	75008	671C	GESTION DE PORTEFEUILLES	GESTION DE PORTEFEUILLES	6 285 086
FRANCE CAPITAL SA	31200	671E	AUTRES AUXILIAIRES FINANCIERS	DÉTENTION DE TOUTES VALEURS MOBILIÈRES.PRISE DE PART	5 889 434
GENIE CLIMATIQUE TUYAUTERIES	77860	453E	INSTALLATION D'EAU ET DE GAZ	PLOMBERIE. CHAUFFAGE. VENTILATION	5 370 885
SUNOPSIS	69760	722A	EDITION DE LOGICIELS (NON PERSONNALISÉS)	CONCEPTION ET ÉDITION DE LOGICIELS. CONSEIL EN ARCHITECTURE	4 991 964
JL INTERNATIONAL	77240	602B	TRANSPORTS ROUTIERS RÉGULIERS DE VOYAGEURS	IMPORT-EXPORT. DISTRIBUTION DE TOUS TYPES DE MATÉRIEL	4 676 690
EXAPRINT	34970	222C	AUTRE IMPRIMERIE (LABEUR)	IMPRIMERIE.	4 590 041
AVITIS	75002	721Z	CONSEIL EN SYSTÈMES INFORMATIQUES	INGÉNIERIE. INFORMATIQUE. CONSEILS EN RESSOURCES HUMAINES	4 398 846
COULEURS DES ALPES	74150	514S	AUTRES COMMERCE DE GROS DE BIENS DE CONSOMMATION	IMPORTATION. COMMERCE. INSTALLATION DE MOBILIERS TOUS	4 355 905
PAVES DE RUE	28600	515F	COMMERCE DE GROS DE MATÉRIAUX DE CONSTRUCTION	NÉGOCE DE MATÉRIAUX DE CONSTRUCTION	4 216 271
G4S MULTISERVICES FRANCE	76000	748K	SERVICES ANNEXES À LA PRODUCTION	PRESTATIONS SERVICES. MAINTENANCE. LOGISTIQUE. MAGASIN	4 173 185
BARRAQUE PEINTURE	31770	514J	COMMERCE DE GROS DE PRODUITS POUR L'ENTRETIEN	PEINTURE. REVÊTEMENTS DE SOLS ET MURS. DÉCORATION	3 830 722
MI-GSO	31670	742C	INGÉNIERIE. ÉTUDES TECHNIQUES	CONSEIL. ASSISTANCE. PRESTATIONS DE SERVICES EN MATIÈRE	3 800 458
AVANTAGE SERVICES ET PROPRE	75116	747Z	ACTIVITÉS DE NETTOYAGE	NETTOYAGE INDUSTRIEL.	3 785 369
LES PRODUCTIONS CINEMA THEAT	27290	923B	SERVICES ANNEXES AUX SPECTACLES	PRODUCTION ET TOURNÉES THÉÂTRALES. PRESTATIONS DE	3 744 857
QUADRIM CONSEILS	91130	741G	CONSEIL POUR LES AFFAIRES ET LA GESTION	CONSEILS ET ASSISTANCE POUR ENTREPRISES DU BÂTIMENT	3 739 907
RODRIGUE SA	95110	722C	AUTRES ACTIVITÉS DE RÉALISATION DE LOGICIELS	LOGICIELS DE BILLETTERIE INFORMATIQUE.	3 606 064
A.G.C.	71640	741G	CONSEIL POUR LES AFFAIRES ET LA GESTION	RECRUTEMENT ASSISTANCE ÉTUDES CONSEILS INDUSTRIEL	3 415 069
SAINT THIBAUT	77400	524H	COMMERCE DE DÉTAIL DE MEUBLES	ALIMENTATION GÉNÉRALE	3 325 283
SOCIETE DE NEGOCE ET DE PROM	75005	514S	AUTRES COMMERCE DE GROS DE BIENS DE CONSOMMATION	ACHAT ET VENTE DE TOUS PRODUITS ET MARCHANDISES NON	3 179 420
CESBRON FRUITS	49620	513A	COMMERCE DE GROS DE FRUITS ET LÉGUMES	COMMERCIALISATION DE FRUITS ET LÉGUMES.	3 141 372

Jeunes pousses : de la brindille au baobab - Les premiers résultats du "Démoscope™ pluri-annuel des nouvelles sociétés" présentés dans le cadre du Salon des Entrepreneurs de Paris - 6 & 7 février 2008 - Palais des Congrès de Paris